



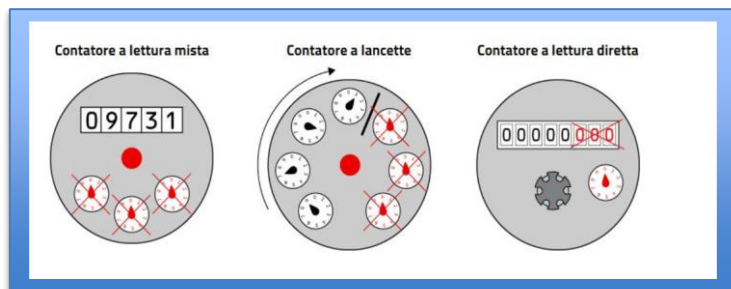
MODULO INVIO AUTOLETTURA

Gentile Cliente,

L'autolettura del misuratore è fondamentale per conoscere i consumi effettivi di acqua. I nostri tecnici rilevano la lettura periodicamente a seconda della frequenza di fatturazione; tuttavia, ti consigliamo di eseguire l'autolettura del tuo misuratore allo scopo di:

- monitorare i consumi;
- verificare la presenza di eventuali perdite agli impianti interni;
- perfezionare l'importo della bolletta in acconto, in modo che sia calcolata sulla base di consumi effettivi.

Come leggere il contatore dell'acqua (individua la tipologia del tuo contatore e segui le istruzioni)



➔ **Contatore a lancette**

La lettura si esegue in senso orario, partendo dal basso a sinistra e procedendo verso destra. Devono essere lette solo le lancette degli orologi neri (gli orologi con numeratori neri indicano i metri cubi; quelli rossi i litri).

Come moltiplicare i valori degli orologi: il primo x 1000 m3; il secondo x 100 m3; il terzo x 10 m3; il quarto x 1 m3; nel caso di contatori a 5 cifre il primo X 10.000 m3 a seguire; nel caso di contatori a 6 cifre il primo X 100.000 m3 a seguire. Se la lancetta è posta tra due numeri, va considerato il numero più basso che precede la lancetta.

➔ **Contatore a lettura diretta**

La lettura si esegue in senso orario, partendo a sinistra e procedendo verso destra. Devono essere letti i numeri indicati in nero sul quadrante privo di orologio (senza l'eventuale zero iniziale); i numeri rossi indicano i litri e non devono essere riportati.

➔ **Contatore a lettura mista**

La lettura si esegue in senso orario, partendo a sinistra e procedendo verso destra. Devono essere letti i numeri indicati in nero sul quadrante (senza l'eventuale zero iniziale e senza considerare i numeri indicati negli orologi, che indicano i litri)

Come comunicare l'Autolettura

- E-mail a servizio.clienti@mmspa.eu, allegando il presente modulo compilato debitamente dei seguenti campi e possibilmente corredato da una fotografia del misuratore, completa di matricola e lettura

Codice utente		Letture (mc)							Data lettura/...../.....
---------------	--	--------------	--	--	--	--	--	--	--------------	-------------------

Potrà scegliere anche una tra le seguenti modalità di comunicazione

- Numero verde 800 021 800 dal lunedì al venerdì dalle ore 8.15 alle ore 16.15 e il sabato dalle ore 8.15 alle ore 12.15, digitando il tasto n. 2
- SMS* al numero +39 329 2548382, separando ciascun dato dal tasto cancelletto (#) e da uno spazio, e indicando i dati dell'utenza e come ultima informazione la lettura (esempio: Accordo Commerciale # Codice Stacco # Lettura Misuratore; 631000000 # 32323232 # 12500); il numero è attivo tutti i giorni 24 ore su 24 (* il costo di ogni SMS inviato è quello previsto dal proprio piano tariffario)
- Sportello Online, sezione "Autolettura" sul sito web www.latuaacqua.it
- Presso lo sportello di Via P. Borsieri, 4 - 20159 Milano, dalle ore 8.15 alle ore 16.15 e il sabato dalle ore 8.15 alle ore 12.15
- Tramite l'app "La tua acqua", sezione "Autolettura"

Il Sottoscritto, in qualità di (titolare/amministratore/ecc) dell'utenza sopra indicata chiede acquisizione e utilizzo dell'autolettura e DICHIARA di aver preso visione dell'informativa per i Clienti in materia di protezione dei dati personali, ai sensi del Regolamento (UE) 2016/679 del Parlamento Europeo e del Consiglio del 27 aprile 2016 (c.d. "GDPR"), scaricabile dal sito www.mmspa.eu

data

firma leggibile

